

REGIONE UMBRIA
COMUNE DI BASTIA UMBRA



**PIANO ATTUATIVO DI INIZIATIVA MISTA
 ZONA DI RISTRUTTURAZIONE "R2" FRANCHI
 E AREE LIMITROFE**

IN VARIANTE AL P.R.G. VIGENTE

PROGETTISTI:

Arch. Manuel Salgado

RISCO

Arch. Domenico Pasquale

Cooperstudio s.c.

Arch. Carlo Neri

Cooperstudio s.c.

Parco tematico

Arch. Pietro Carlo Pellegrini

PCPA

Arch. Giuseppe Lunardini

Analisi energetico ambientale

Prof. Ing. Franco Cotana



Collaboratore

Arch. Rita Cameira

Restituzione grafica

Alessandro Bilotta

Cooperstudio s.c.

Coordinatore

Geom. Gianfranco Ortica

Comune di Bastia Umbra

Arch. Francesca Lanzi

Dott. Lucio Vantaggi



STRUMENTI URBANISTICI ATTUATIVI

Progetto preliminare del Parco Tematico

P3.1

<i>Data Emissione</i>	<i>Scala</i>
Febbraio 2009	varie

Rev. n.	Nota di revisione	Data	File	Cod. Inc.	Redatto	Verificato	Approvato
5	Modifiche a seguito dell'esame osservazioni	Mar 2011	06001-USA-P3_1-R05 parco.pdf				
0	Prima emissione	Feb 2009	06-001			Neri	Neri

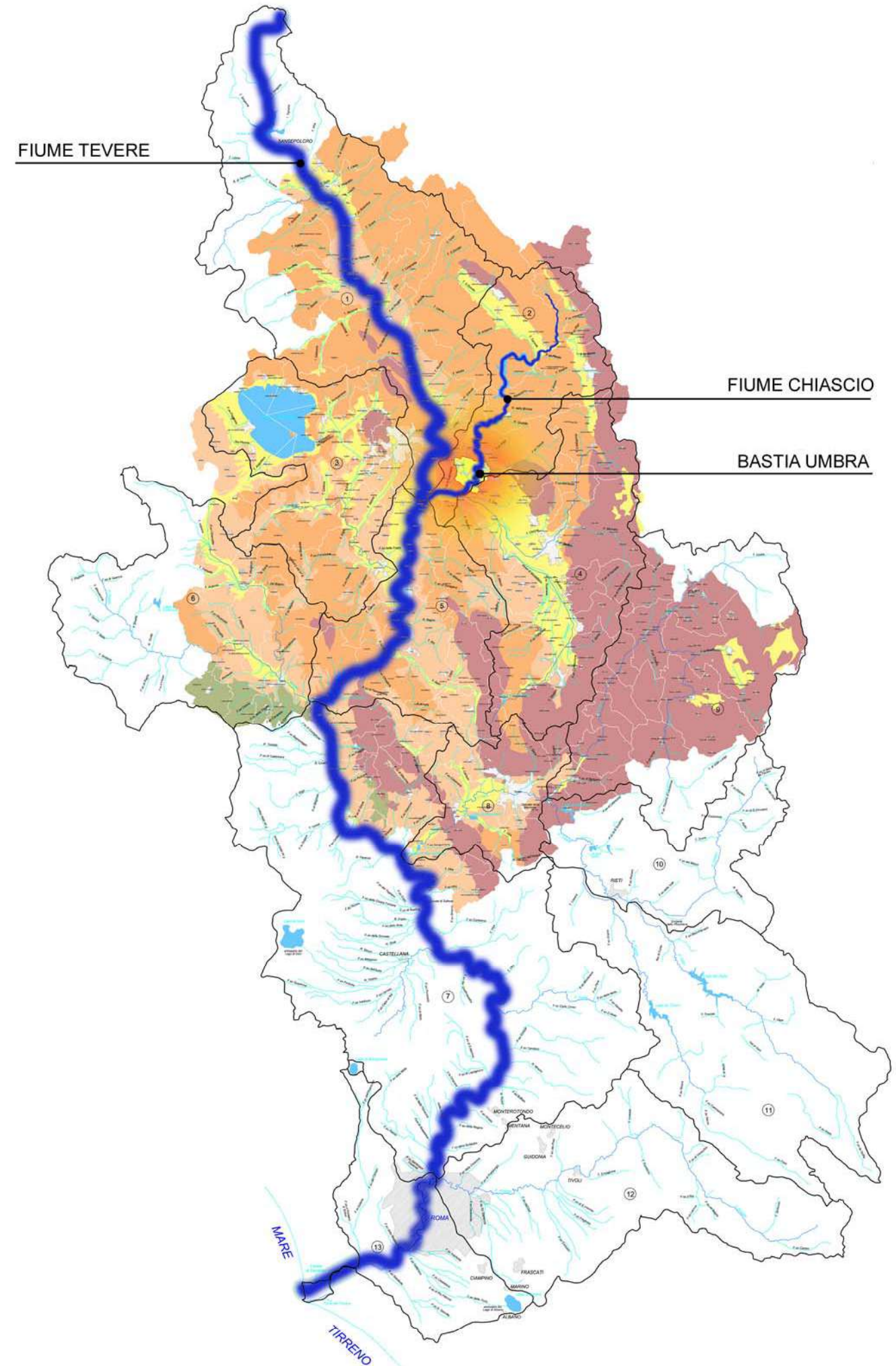
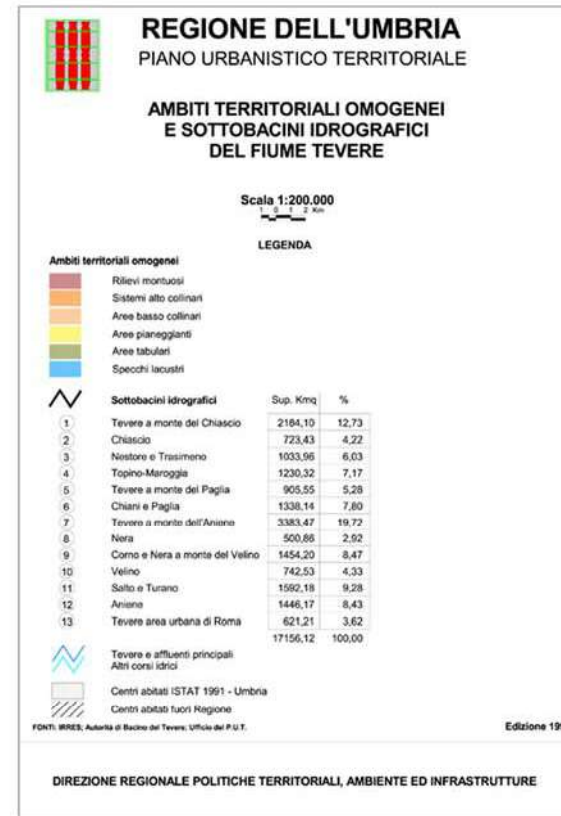


COOPERSTUDIO s.c.
 via G.Polanga n.9 - 06034 Foligno (PG) • tel. 0742 677093 • fax 0742 393398 • e-mail: info@cooperstudio.it

- La diffusione e/o riproduzione, anche parziale, di questo elaborato è vietata a termini di legge -

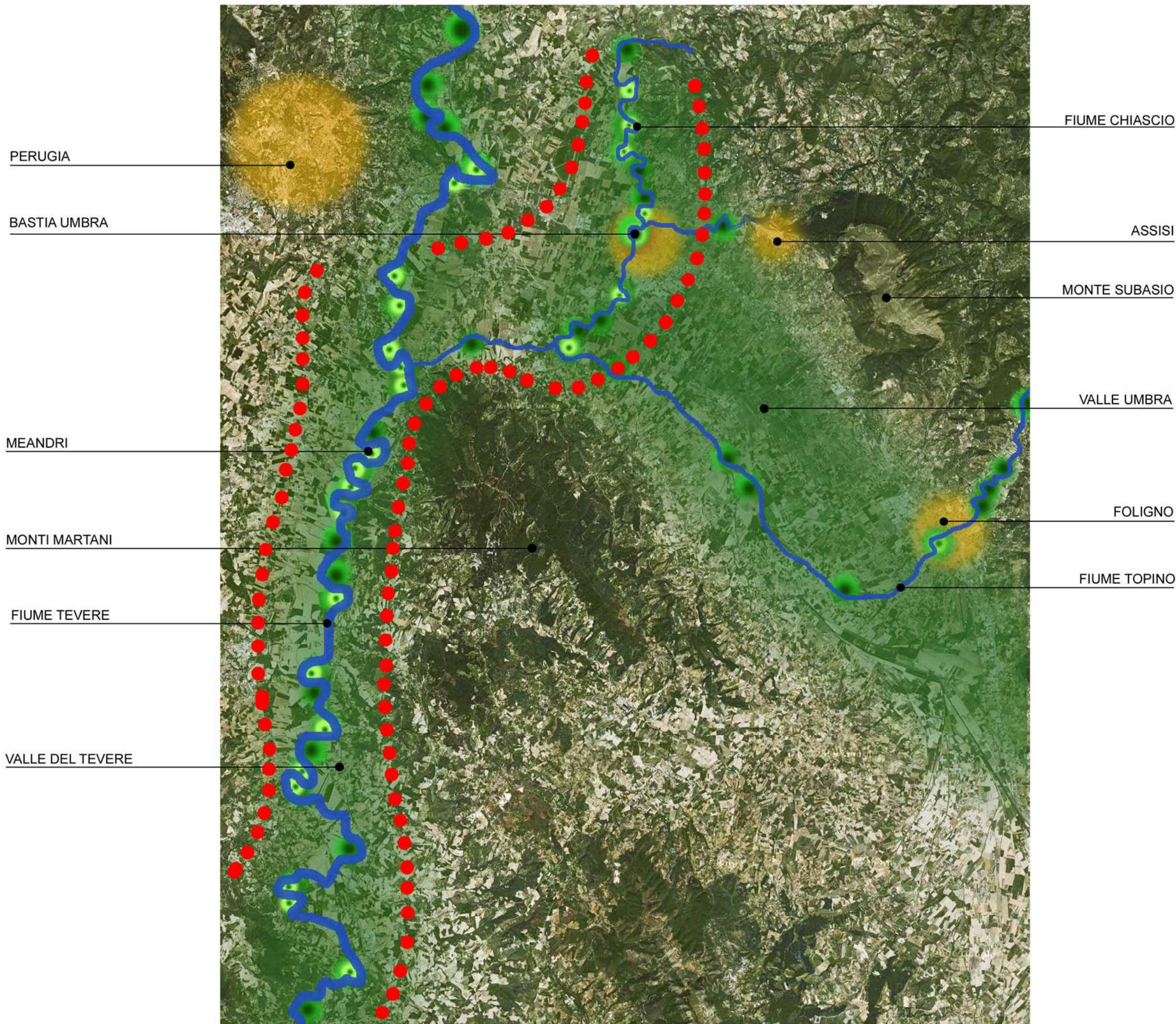
AMBITI TERRITORIALI OMOGENEI E SOTTOBACINI IDROGRAFICI

REGIONE DELL'UMBRIA Direzione regionale politiche territoriali, ambiente ed infrastrutture



TAV 1- INQUADRAMENTO TERRITORIALE
IL FIUME TEVERE E IL FIUME CHIASCIO

ELABORAZIONE DELLA TAVOLA DEGLI AMBITI TERRITORIALI OMOGENEI E SOTTOBACINI IDROGRAFICI REDATTA DALLA REGIONE UMBRIA PER IL PIANO URBANISTICO TERRITORIALE



FIUME CHIASCIO

MEANDRI

INDIVIDUAZIONE DEL
PARCO FLUVIALE

SS 75

INDIVIDUAZIONE DEL
PARCO FLUVIALE

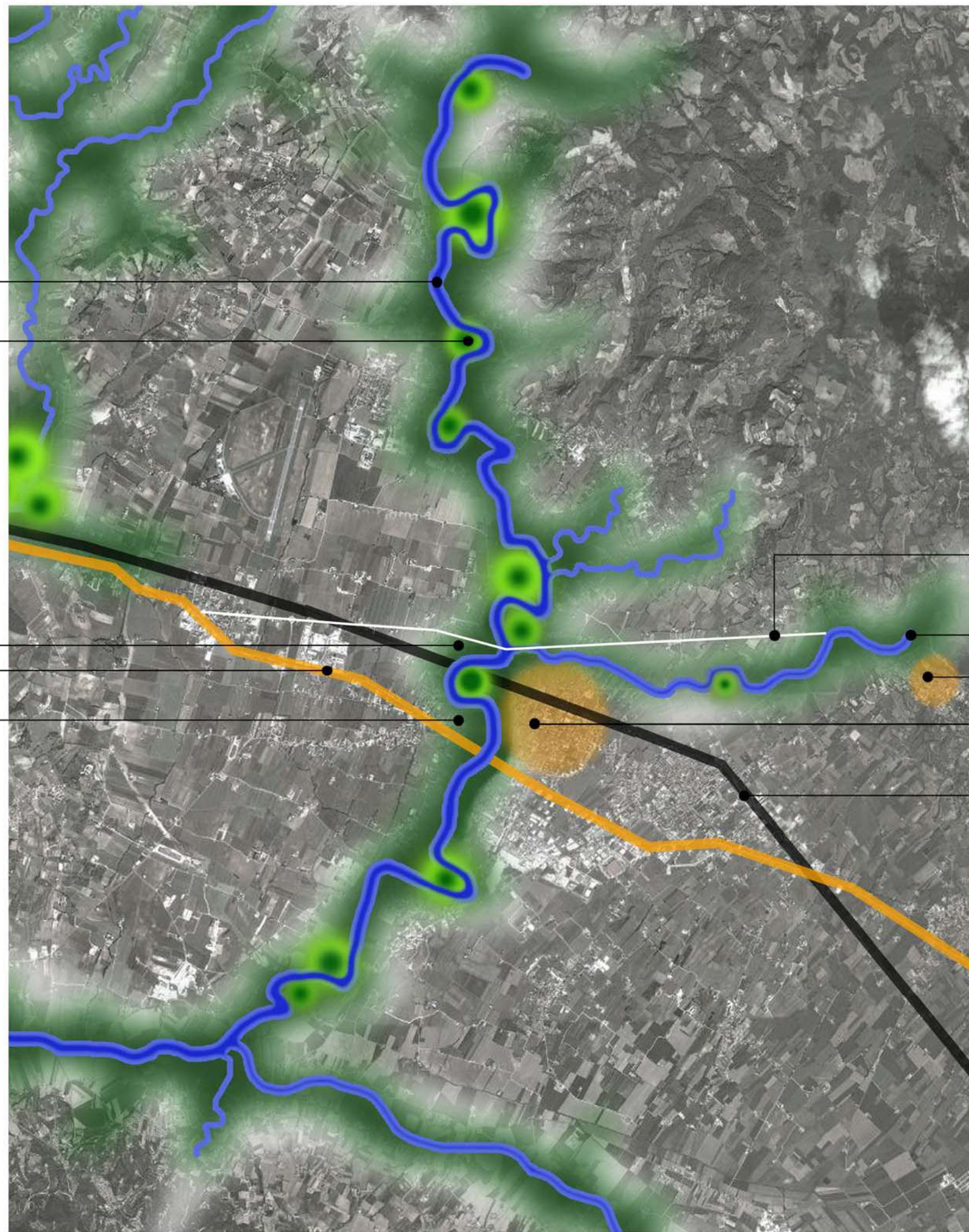
SS 147

FIUME TESCIO

ASSISI

BASTIA UMBRA

LINEA FFSS



VEGETAZIONE RIPARIALE E AREE
VERDI CONNESSE AL FIUME

LINEA FFSS

PIOPPETA

ANSA DEL FIUME CHIASCIO

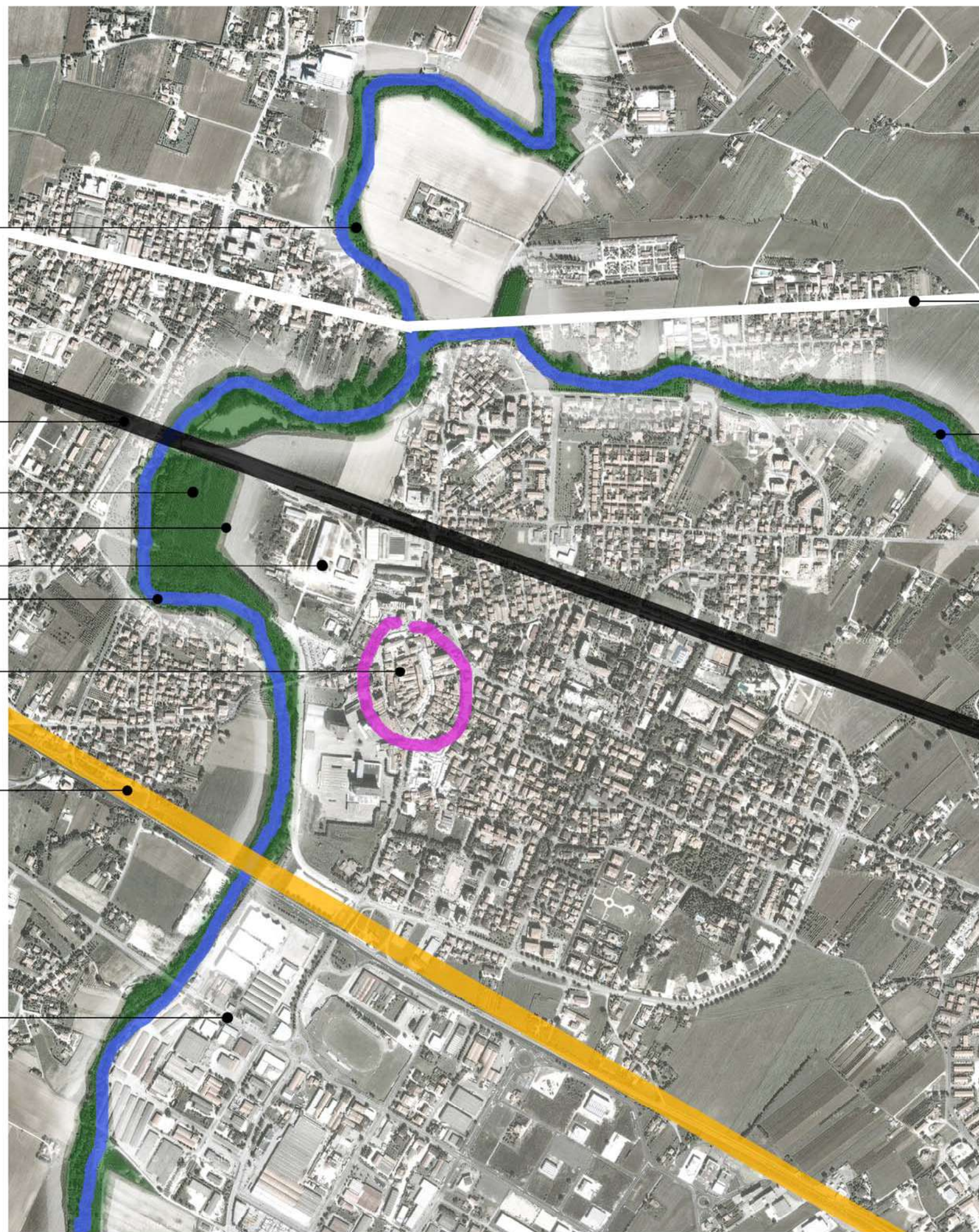
AREA FRANCHI

FIUME CHIASCIO

CENTRO STORICO DI BASTIA

SS 75

CENTRO FIERE



SS 147

FIUME TESCIO