

- Legenda**
- Limite intervento (ambito di attuazione)
 - Centri di valore storico ambientale
 - Aree urbane a destinazione prevalentemente residenziale
 - Aree urbane a destinazione prevalentemente commerciale e / o produttiva
 - Verde in aree urbane
 - Aree prevalentemente agricole
 - Viabilità primaria di connessione territoriale SS 75
 - Viabilità di connessione comunale e intercomunale
 - Viabilità prevista dal P.R.G. vigente
 - Ferrovía Foligno Terontola
 - Perimetro area di approfondimento e analisi (raggio 1000 m)
 - Fiumi e reticolo idrografico



Comune di BASTIA UMBRA

PERIMETRAZIONE
PARCO FLUVIALE

ANSA DEL FIUME CHIASCIO

SS 147

PERCORSO
D'ARGINE

ACCESSO NORD
AL PARCO

ASSE DEL PARCO TEMATICO

PERIMETRAZIONE
MASTER PLAN
(2 marzo 2009)

COMPARTO A (Franchi)

CENTRO STORICO
DI BASTIA

COMPARTO B (Mignini, Petri ed altri)

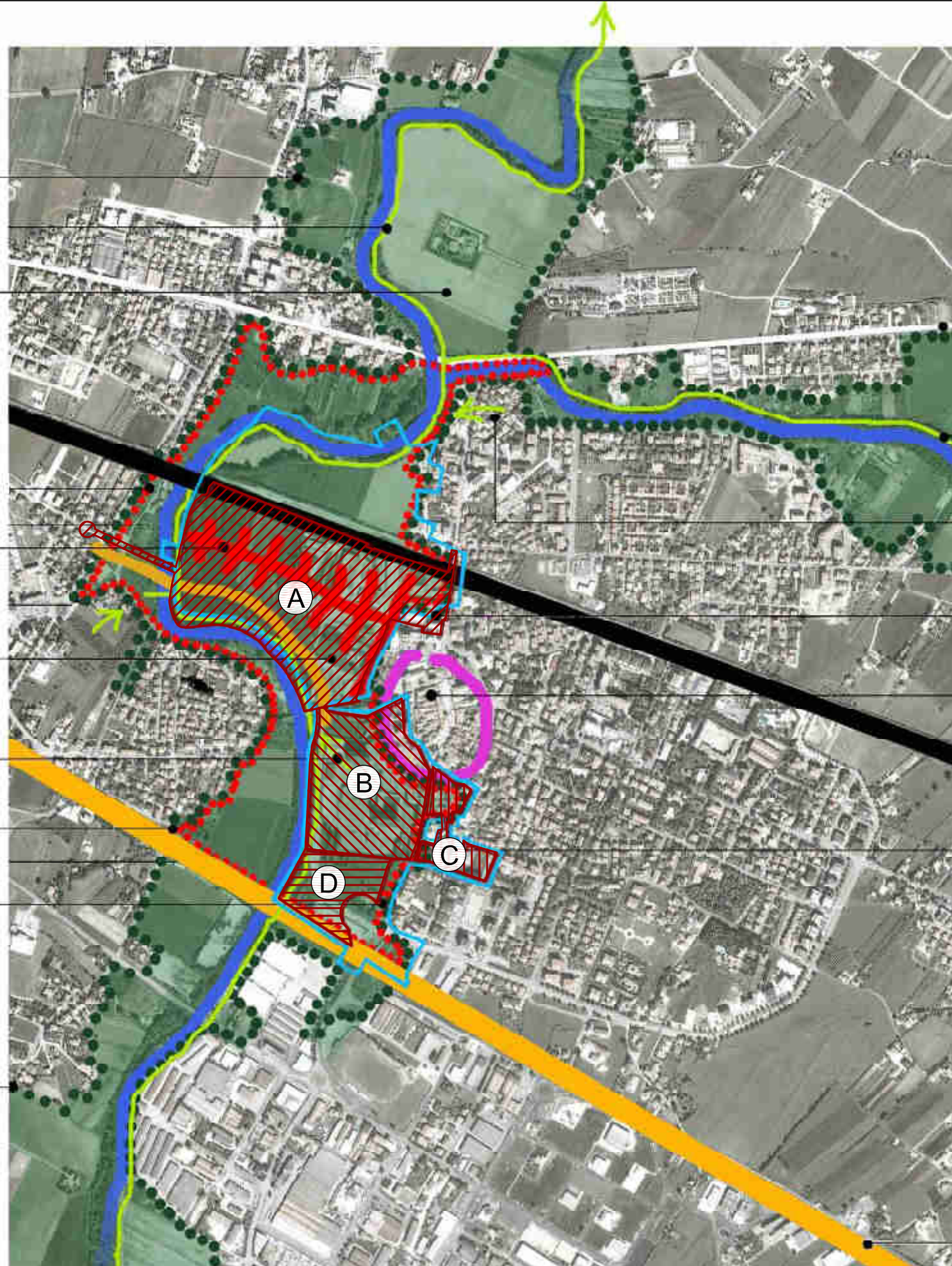
PERIMETRAZIONE MASTER PLAN
NUOVA PROPOSTA

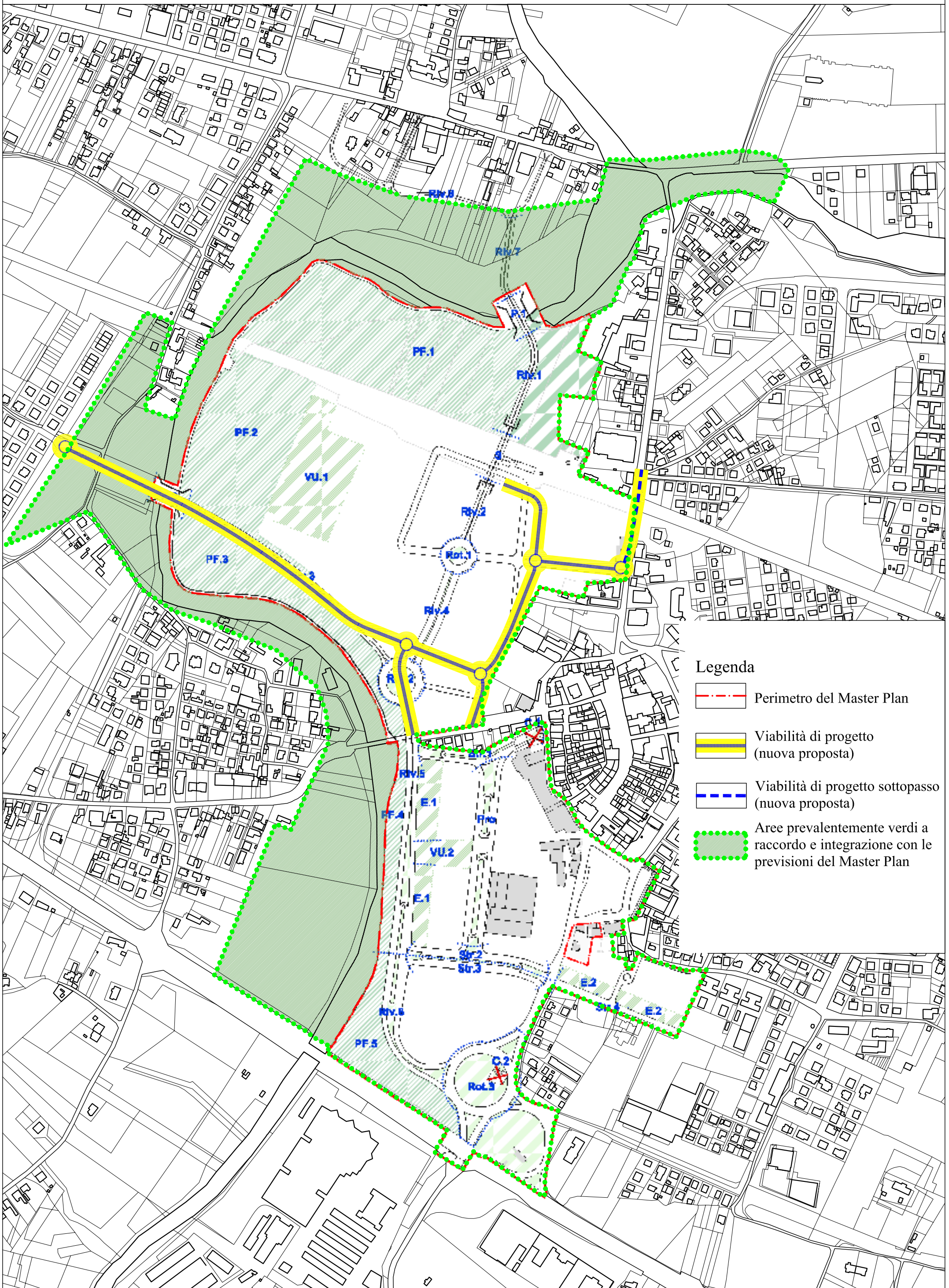
COMPARTO C
(Piazza del Mercato)

COMPARTO D (Ex PIC)


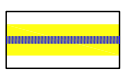


PERIMETRAZIONE
PARCO FLUVIALE

SS 75





Legenda

-  Perimetro del Master Plan
-  Viabilità di progetto (nuova proposta)
-  Viabilità di progetto sottopasso (nuova proposta)
-  Aree prevalentemente verdi a raccordo e integrazione con le previsioni del Master Plan

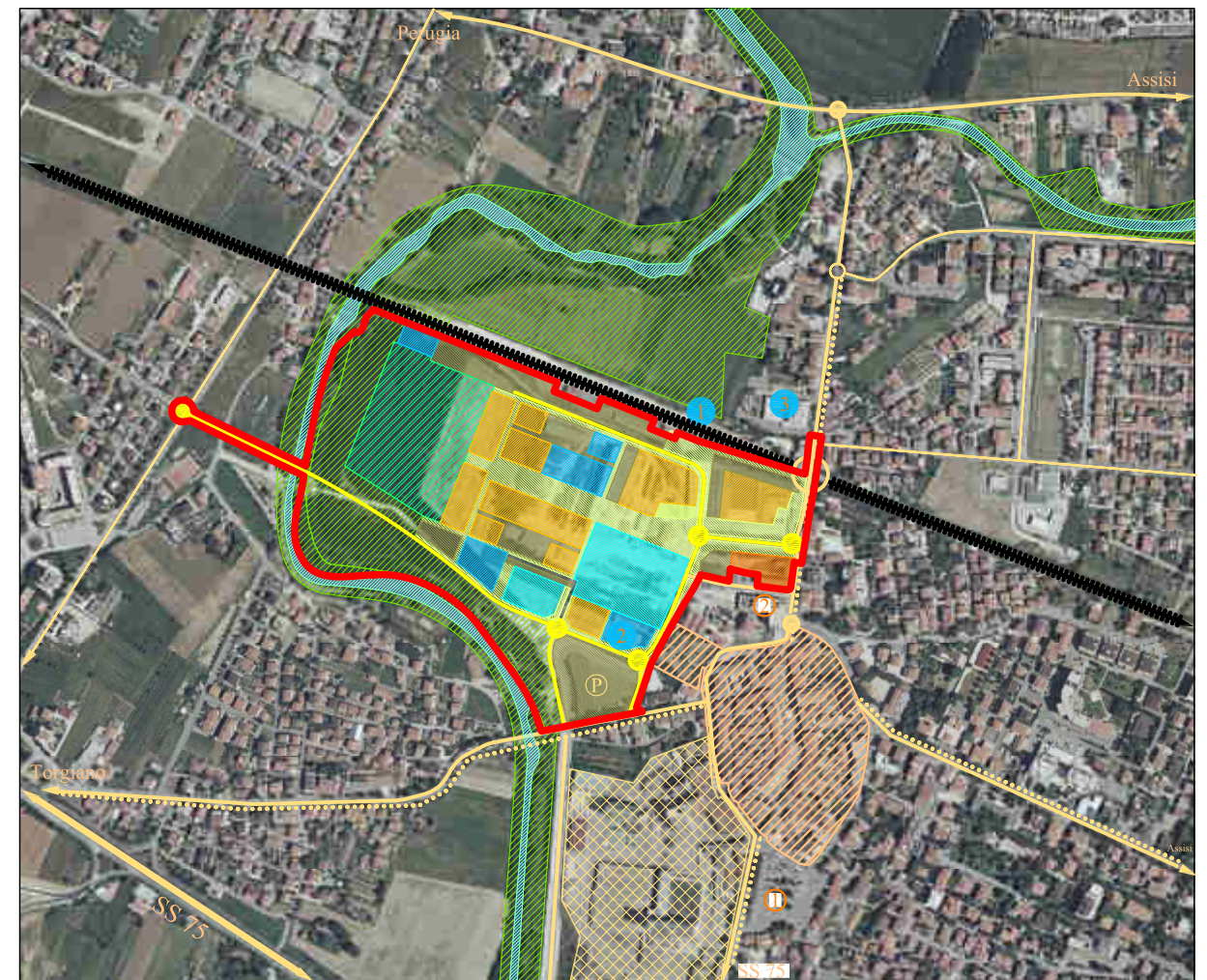
P.R.G. VIGENTE



Legenda

- Limite intervento (ambito di attuazione)
- Area produttiva
- Centro storico
- Area Petrini
- Zona di ristrutturazione R6 (Piazza del mercato)
- Zona Ca (Area Lolli)
- Ferrovia Terontola - Foligno
- Nuovo sottopasso ferroviario (previsione)
- Inceroci principali
- Viabilità principale di connessione territoriale (SS 75)
- Viabilità primaria urbana
- Viabilità di P.R.G.
- Viabilità locale
- Parcheggio pubblico
- Principali assi commerciali
- Stazione ferroviaria
- Ufficio Postale
- Farmacia comunale
- Ambito del fiume Chiascio (parco fluviale)
- Fiumi Chiascio e Tescio

PAIM PREVISIONI



Legenda

- Limite intervento (ambito di attuazione)
- Centro storico
- Area Petrini
- Zona di ristrutturazione R6 (Piazza del mercato)
- Zona Ca (Area Lolli)
- Ferrovia Terontola - Foligno
- Nuovo sottopasso ferroviario (previsione)
- Inceroci principali
- Viabilità principale di connessione territoriale (SS 75)
- Viabilità primaria urbana
- Viabilità locale
- Parcheggio pubblico
- Principali assi commerciali
- Stazione ferroviaria
- Ufficio Postale
- Farmacia comunale
- Lotto principalmente residenziale
- Lotto per servizi pubblici (F)
- Lotto per attrezzature e servizi privati (Fp)
- Lotto residenziale esistente
- Parco Tematico
- Parcheggi
- Verde pubblico
- Viabilità di progetto
- Nodi di relazione con la viabilità esistente
- Ambito del fiume Chiascio (parco fluviale)
- Fiumi Chiascio e Tescio