

ALLEGATO 7.5 - Fotoinserti tratto stradale e ponte di attraversamento del fiume Chiascio



SEZIONE PONTE
scala 1:500

rilevato di approccio al ponte opere di protezione necessarie (in acciaio) struttura portante (in acciaio) spalle esterne alle sponde incise con quota di intradosso posta ad almeno 1m al di sopra del livello di piena duecentennale nella configurazione post operam rilevato di approccio al ponte

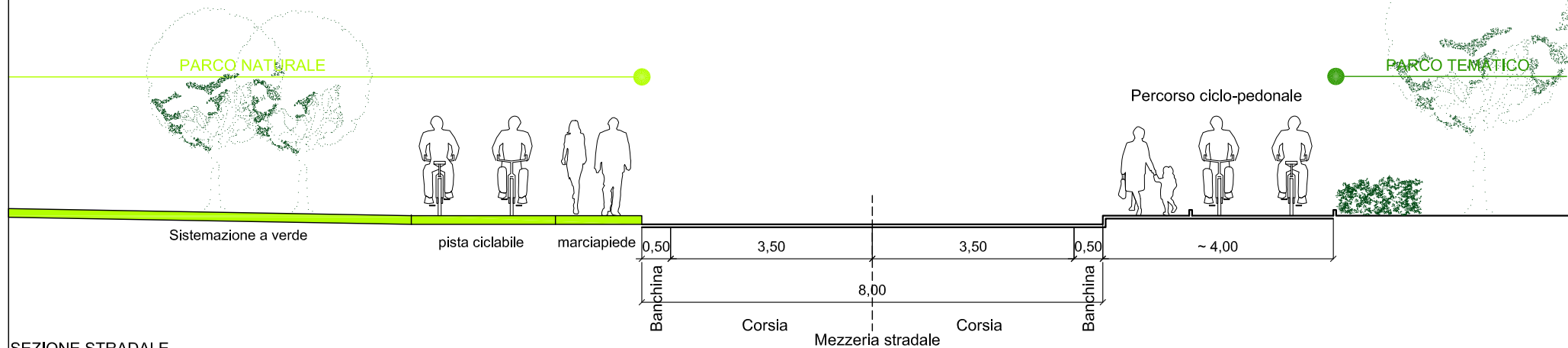
ciglio non sormontabile sagomato di altezza non superiore a 0,15 m

eventuale "dispositivo di ritenuta invalicabile" con funzione di separazione fra i diversi tipi di traffico

parapetto o barriera parapetto posizionata al limite esterno e di altezza non inferiore a 1m

SEZIONE TRA NUOVO PONTE E STRADA RIVIERASCA (MARGINE OVEST)
scala 1:100

1,50 8,00 3,50



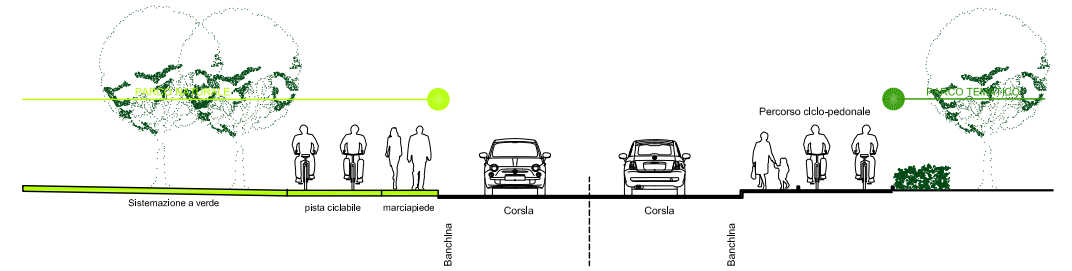
SEZIONE STRADALE
scala 1:100



ALLEGATO 7.6 - Planimetria di sintesi riferita al corretto inserimento paesaggistico degli interventi proposti



TRATTO STRADALE DI PROGETTO (COMPLETAMENTO RIVIERASCA)



NUOVO PONTE DI ATTRAVERSAMENTO DEL CHIASCIO



parapetto o barriera parapetto posizionata al limite esterno e di altezza non inferiore a 1m

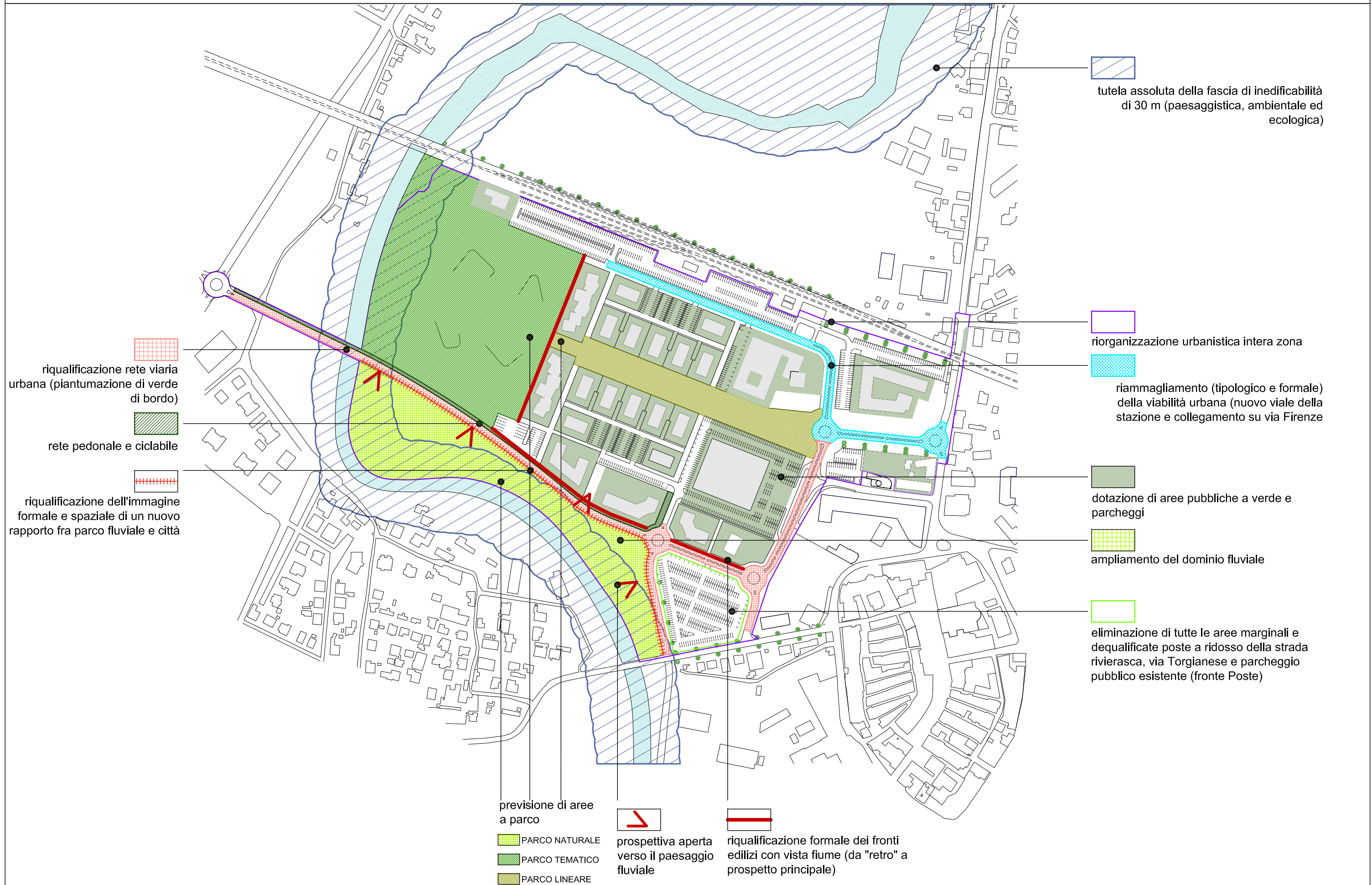
Corsia
Percorso ciclo-pedonale

Ciglio non sormontabile sagomato di altezza non superiore a 0,15 m

PARCO TEMATICO



ALLEGATO 7.7 - Planimetria di supporto per la comprensione delle opere di sistemazione e/o mitigazione connesse agli interventi proposti



N.B. per un ulteriore approfondimento delle opere di sistemazione e/o mitigazione connesse si rimanda alla lettura della relazione paesaggistica, in particolare dei capitoli inerenti agli "effetti conseguenti la realizzazione dell'intervento" e alla "mitigazione dell'impatto dell'intervento".