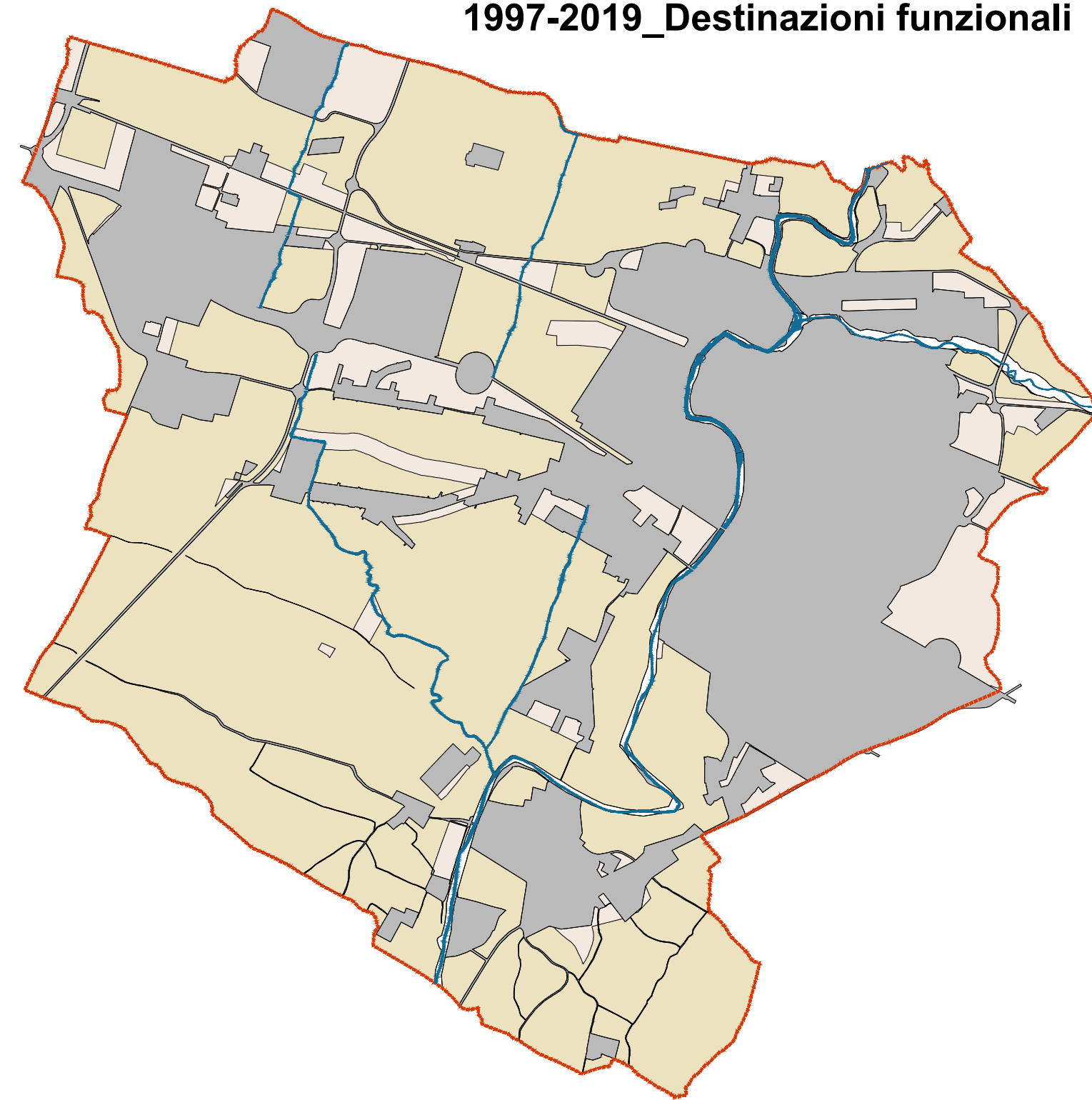


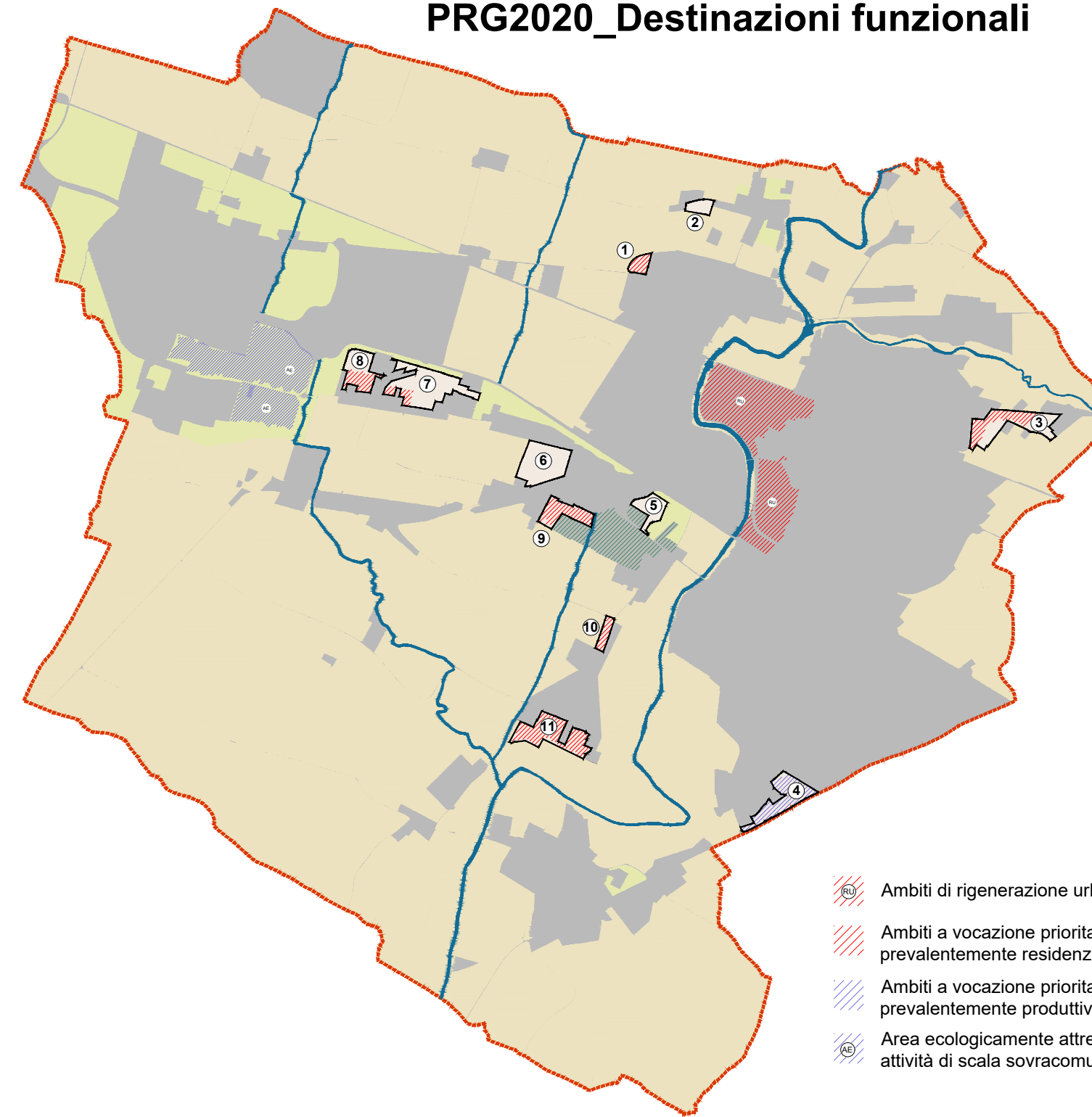
1997-2019_Destinazioni funzionali



Destinazioni funzionali 1997-2019			
zone urbanizzate	aree agricole pregio	aree agricole compromesse	TOTALE sup. comune
(ha)	(ha)	(ha)	(ha)
1.006	1.511*	246	2.763

* di cui 41 ha rappresentati dall'alveo fluviale

PRG2020_Destinazioni funzionali



- Ambiti di rigenerazione urbana
- Ambiti a vocazione prioritaria di trasformazione prevalentemente residenziale
- Ambiti a vocazione prioritaria di trasformazione prevalentemente produttiva
- Area ecologicamente attrezzata per attività di scala sovracomunale

Destinazioni funzionali PRG2020				
zone urbanizzate	aree agricole pregio	aree agricole	aree agricole compromesse (ZAUNI)	TOTALE sup. comune
(ha)	(ha)	(ha)	(ha)	(ha)
969	1.600*	148***	46**	2.763

* di cui 32 ha rappresentati dall'alveo fluviale

** di cui 5 ha per destinazioni prevalentemente produttive

*** di cui 27 ha rappresentati dall'area ecologicamente attrezzata

** St ZAUNI = 46 ha < 72.4 ha (St Territorio urbanizzabile nuovo PRG | LR 1/2015, art. 45, comma 3)

QUANTIFICAZIONE DEI SINGOLI AMBITI												
Ambiti (n°)	1	2	3	4	5	6	7	8	9	10	11	TOTALE
Zauni (ha)	1,2	1,2	6,6	5,1	2,5	6,3	8,4	4,0	3,2	1,2	6,3	46,0



Comune di Bastia Umbra

PRG2020 Parte Strutturale

Amministrazione Comunale:
Sindaci
Stefano Ansideri / Paola Lungarotti

Assessore Assetto del Territorio
Francesco Fratellini

Settore Urbanistica
Francesca Lanzi / Debora Berti

Progettisti
FOA Studio Architetti Associati coordinamento, aspetti urbanistici e tipologici
Federico Oliva | Elena Rusconi, Paolo Galuzzi, Piergiorgio Vitillo
con Elena Solero
STUDIOARCO+ENGINEERING SRL processo di partecipazione
Maria Cristina Fontana
Istituto di Ricerche Economia e ambiente (IDEA) aspetti ambientali
Stefano Pareglio
dott.ssa Pamela Marinelli aspetti geologici e idrogeologici
dott. ing. Alessandro Toccaceli approfondimento aspetti idraulici

Elaborati descrittivi (Ed)

Ed6 Contenimento del consumo di suolo
(art. 95 della LR1/2015)